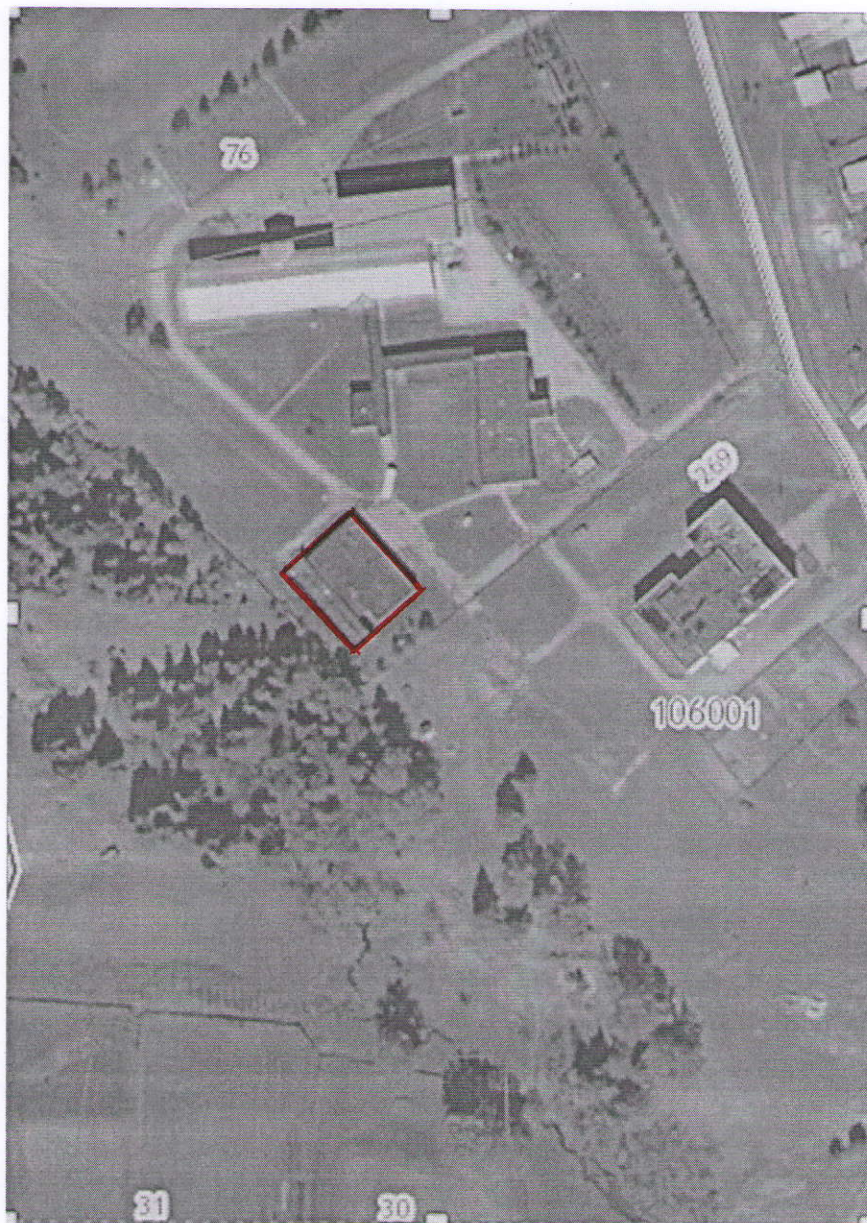


## Ситуационный план

Земельного участка, расположенного по адресу: Удмуртская Республика, Глазовский район д. Пусошур, ул. Школьная, 1



М 1:2000

Начальник отдела архитектуры и строительства

Администрация Глазовского района  
Удмуртской Республики

Т.У.И.И.И.

К.Н. Корсаков

2. Копия ситуационного плана земельного участка № 01:03:0005231:0000001-0000001  
затверждена в соответствии с постановлением Главы Глазовского района от 13.04.2011 № 13/11-11  
на 15.04.2011